



ZERTIFIZIERUNGEN FÜR DEN NORDAMERIKANISCHEN MARKT

Was ist UL/CSA?

UL (Underwriters Laboratories) und CSA (Canadian Standards Association) sind unabhängige Normungsorganisationen aus den USA und Kanada. Sie überprüfen, ob die Sicherheitsstandards und Vorschriften, die in den USA und Kanada gelten, von unseren HIMMEL[®]-Motoren erfüllt werden.

den. Mittels dieser Zertifizierung gewährleisten wir die vollumfängliche Erfüllung aller rechtlich relevanten Vorschriften, die zur Lieferung unserer Produkte in die USA bzw. Kanada notwendig sind.

CSA oder UL-Zeichen?

Beide Organisationen unterschrieben ein „Memorandum of Understanding“. Dies bedeutet, dass Prüfungen, Inspektionen und Zertifikate nach nordamerikanischen Standard gegenseitig anerkannt werden. Aus diesem Grund hat sich HIMMEL[®] technologies dazu entschieden, weiterhin fokussiert universelle cCSAus Motorenabnahmen durchführen zu lassen.

Ihre Vorteile

- Lieferung unserer HIMMEL[®]-Motoren in die USA bzw. nach Kanada möglich
- vereinfachte Prüfung und Abnahme der Maschinen beim Kunden vor Ort
- grenzenloser Markterfolg mit unseren HIMMEL[®]-Motoren

	Zielmarkt			
		USA	Kanada	USA & Kanada
Zertifizierungsstelle	UL	Das UL-Prüfzeichen wird von der amerikanischen Prüfstelle für den US-Markt genutzt	Das cUL-Prüfzeichen gilt für den kanadischen Markt. Hier steht ein „c“ links neben dem Logo.	Das cULus-Prüfzeichen ist für den Markt der USA und Kanada von der amerikanischen Prüfstelle
	CSA	Das CSAus-Prüfzeichen wird von der kanadischen Prüfstelle für den US-Markt genutzt	Das CSA-Prüfzeichen wird für den kanadischen Markt von der kanadischen Prüfstelle vergeben	Das cCSAus-Prüfzeichen ist für den Markt der USA und Kanada von der kanadischen Prüfstelle

Unsere Zertifizierungen

Unsere Motoren sind mit folgenden Prüfzeichen ausgestattet:

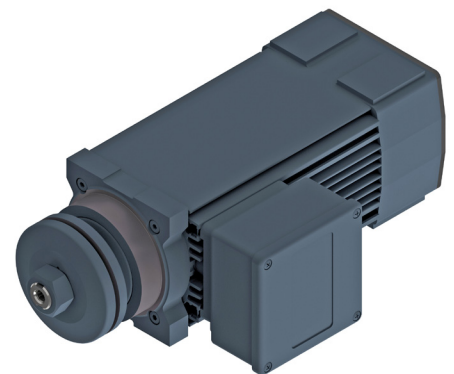




HIMMEL[®]-MOTOREN MIT cCSAus /CSA AUSFÜHRUNG

Flachmotoren

Typ	Polzahl	Leistung [kW]	Frequenz [Hz]	max. Um- drehung [1/min]
mit cCSAus Abnahme				
K55	2	0,6 - 4,0	87 - 150	9.000
K75	2	3,0 - 24	87 - 100	6.000
K75	4	1,6 - 15	87 - 200	
K90	2	7,0 - 36	87 - 100	
K90	4	5,5 - 30	87 - 200	
mit CSA Abnahme				
K62	2	1,0 - 4,6	50 - 120	7.200
K62	4	0,37 - 2,6	50 - 120	3.600
K75	2	3,0 - 11	50 - 120	7.200
K75	4	1,5 - 11	50 - 120	3.600



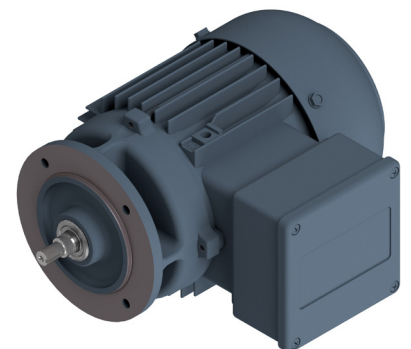
Beispielabbildung

Getriebemotoren

Typ	Leistung [kW]	Frequenz [Hz]
mit CSA Abnahme		
BG132 - BG200	bis 37	50 - 60

Getriebemotoren Typ H NEU

Typ	Polzahlen	max. Leistung [kW]	Frequenz [Hz]	max. Um- drehung [1/min]
mit cCSAus Abnahme				
H71/M1	2 - 12	2,20	0 - 87	3.600
H80	2 - 8	2,20		
H90	2 - 6	5,20		
H100	2 - 6	8,10		
H112	2 - 6	10,5		



Beispielabbildung

Betriebsarten:

- je nach Auslegung S1, S3-75%, S3-60%, S3-40%

Ausführungen:

- TEFC (eigenbelüftet), TEBC (fremdbelüftet), TENV (unbelüftet)

- Bremsanbau mit unterschiedlichen Optionen

- Geberanbau





I HIMMEL[®]-MOTOREN MIT cCSAus /CSA AUSFÜHRUNG

Einbaupatrone SLP 150 **NEU**

Typ	Polzahl	max. Leistung [kW]	Frequenz [Hz]	max. Umdrehung [1/min]
mit cCSAus Abnahme				
HS71	2	1,3	0 - 50	3.000
	4	1,73	0 - 100	
	6	0,9		2.000



Beispielabbildung

Betriebsarten:

- je nach Auslegung S1, S3-40%

Ausführungen:

- mit Kabel vorkonfektioniert
- Bremsanbau mit unterschiedlichen Optionen
- Longlifeversion LL
- Coldclima CC
- Emergency open EO
- unterschiedliche Drehzahlbereiche durch verschiedene Übersetzungen
- für den Einbau in Torwellen
- Durchmesserbereich von Ø148mm bis Ø156mm

Trommelmotoren

Typ	max. Leistung [kW]	min. bis max. Länge [mm]	max. Dicke des Gummibezugs
mit cCSAus Abnahme			
TM60.1	0,08	355 - 800	kein Bezug
TM82.1	0,12	200 - 800	bis 8 mm
TM111.1 / TM113.1	0,55	260 - 800	bis 10 mm
TM138.1	1	300 - 1.350	bis 14 mm
TM165.1	bis 2	400 - 1.300	bis 15 mm



Beispielabbildung

Ausführungen:

- mit Kabel vorkonfektioniert
- Bremseinbau
- Stahl, Aluminium oder Edelstahl
- verschiedene Gummierungen/Beschichtungen

Weitere Ausführungen und Informationen auf Anfrage.

